



Wymagania dotyczące dokumentacji - inwentaryzacji cyfrowej budynku.

Każda szkoła przystępując do projektu Cyfrowa Dziecięca Encyklopedia Wielkopolan zobowiązana jest do dostarczenia rzutów budynku/budynków szkoły w formie cyfrowej (plik *. DWG) oraz planu, uwzględniającego położenie budynków szkolnych względem siebie. Rysunki powinny być wykonane w skali oraz uwzględniać podstawowe informacje na temat grubości ścian, wysokości sal oraz podstawowych wymiarów obiektu. Jest to element niezbędny do przeprowadzenia symulacji cyfrowych oraz wykonania projektu instalacji sieci bezprzewodowej.

Wariant nr 1 – Placówka posiada dokumentację cyfrową w formacie *.dwg (Autocad)

W przypadku, gdy szkoła posiada dokumentację np. powykonawczą obiektu, wykonaną przez architekta. Należy upewnić się czy zawiera ona aktualny podział pomieszczeń z ich opisem oraz czy spełnia podstawowe kryteria dla dokumentacji z pkt. „**Co powinno znaleźć się na cyfrowych planach szkoły?**”.

Wariant nr 2 – Placówka posiada dokumentację budynku w formie papierowej

W takim przypadku należy przenieść dokumentację do oprogramowania projektowego (zgodnego z programem Autocad) z uwzględnieniem zmian, jakie zostały wykonane w okresie od powstania dokumentacji.

Wariant nr 3 – Placówka nie posiada dokumentacji architektonicznej budynku

W takim przypadku konieczne jest dokonanie inwentaryzacji.

Należy jednak nadmienić, iż inwentaryzacja na potrzeby projektu sieci bezprzewodowej nie wymaga kompleksowej inwentaryzacji architektoniczno-budowlanej.

Co powinno znaleźć się na cyfrowych planach szkoły?

Na każdym rys. poszczególnych kondygnacji powinny znaleźć się następujące informacje:

- Wyodrębnione rysunki poszczególnych kondygnacji w skali 1: 100, z uwzględnieniem grubości ścian działowych, kominów, klatek schodowych, otworów drzwiowych i okiennych.
- Podstawowe informacje dotyczące wymiarów budynku/budynków oraz jego gabarytów
- Opis pomieszczeń (sala lekcyjna, pokój nauczycielski, szatnia itd.)

W jakim programie i formacie należy nadesłać dokumentację?

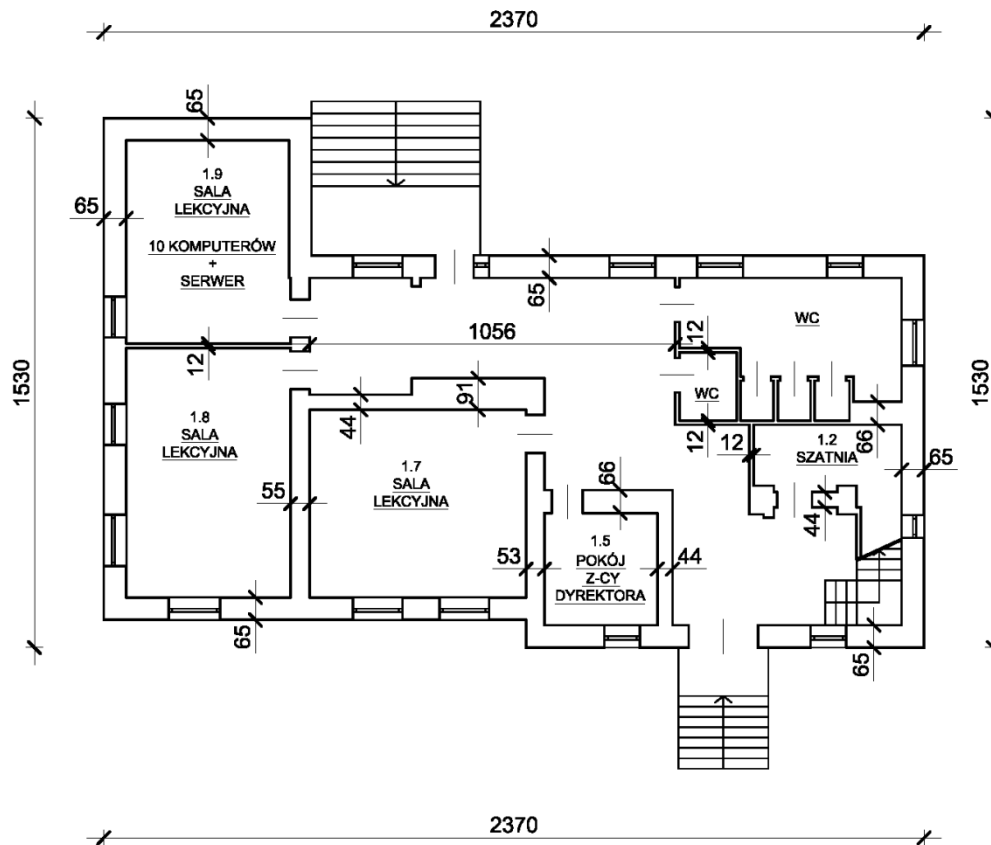
- Prosimy o przesyłanie plików w formacie *.dwg (kompatybilnych z AutoCad 2010)





Jak powinien być opisany plik? :

- nazwa gminy_nazwa miejscowości_nr i nazwa szkoły.dwg



Rysunek 1 - Przykład rzutu parteru